



TECHNOLOGY

GUIDE BOOK



快適性能

安全性能

耐久性能

品質にこだわった、安心の家づくり。

SMART HOME



想
い
を
カ
タ
チ
に

**快適に、安心して、永く
住んでいただける
家づくりを目指して。**

快適性能

高断熱・高气密
「F☆☆☆☆」
省エネ等級4

安全性能

耐震等級3相当

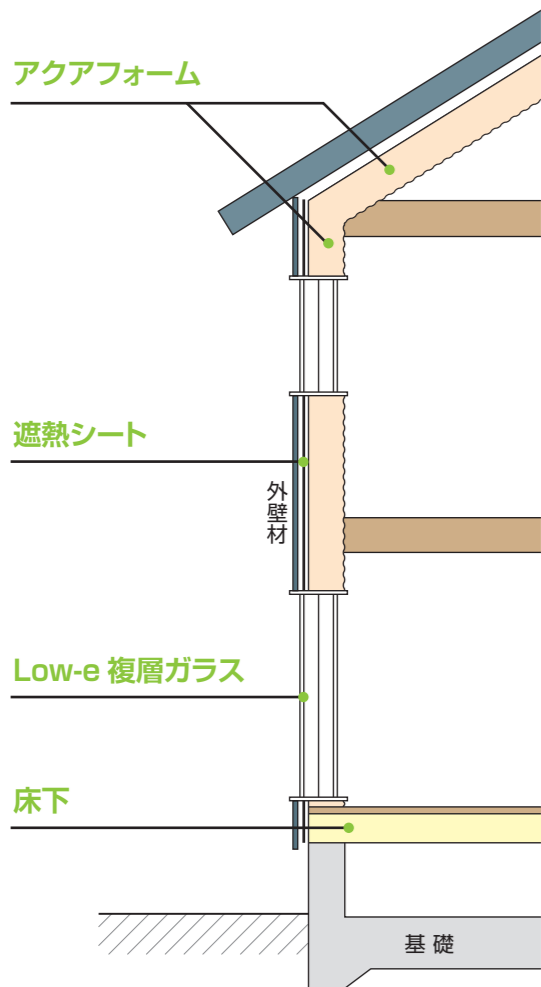
耐久性能

劣化対策等級3

私たちは安心・快適に暮らせる住まいのために、家の性能にこだわります。ご家族が長い時間を過ごす家を快適に保つ「快適性能」。地震や台風などの自然災害から大切な家族の命を守る「安全性能」。その快適と安全を長く保つための「耐久性能」この3つの要素すべてが揃って、初めて安心して暮らしていける家が完成します。この3つの基本性能を高いレベルで実現するとともに、住まわれるご家族の幸せを第一に考え、常に新しい技術を取り入れながら進化し続ける家づくりをお約束いたします。

快適性能

毎日を心地よく快適に暮らしていただくために



吹付け硬質ウレタンフォーム (アクアフォーム Neo)

アクアフォームはフロンガスを使わず、水を使って現場で発泡させる断熱材です。グラスウールなどの繊維系断熱材に比べ隙間なく充填できるため、非常に高い断熱性と気密性を発揮します。また壁内に隙間を作らないため壁内結露が発生しにくいうえに、吸音性にも優れており、常に快適な生活環境を維持します。



遮熱・透湿・防水シート

熱カット率98%以上の特殊なアルミ透湿防水フィルムを採用し、長期に渡り効果的な遮熱が可能、屋内の冷暖房効果が向上し、省エネルギーに貢献します。壁内の湿気を外に逃がして結露を防止、断熱材の性能を維持しつつ住宅の寿命を向上させます。



Low-e 複層ガラス+高断熱サッシ

室外側ガラスをLow-e金属膜でコーティングし、太陽の熱線を約60%カット。冷暖効果を高め、快適な生活を守ります。また西日対策や紫外線による室内の色あせ防止にもなります。サッシ本体の複合構造により、優れた断熱性能と快適性能を実現します。



基礎断熱工法：(Foi仕様)

アクアフォームNEOを基礎立ち上がりと、外周部のベース部分に吹付けを行い、床にガラリを設け、24時間換気にて湿気を逃がします。

COMFORT

安全性能

いつ起こるかわからない災害から大切なご家族を守るために

地盤調査・改良

地盤調査を全棟で実施し、実施報告書・地盤保証書を発行します。解析した結果、改良が必要な場合その土地に適した地盤改良を施します。

ベタ基礎

基礎幅150mmとし、基礎全体に鉄筋が入ったコンクリートで一体化させた強固なベタ基礎で大切なお家を支えます。ベタ基礎は面で建物を支えるため、不同沈下に強く、床下のメンテナンス性を容易にします。また基礎の下に防蟻・防湿シートを施工しているので、土壌からの湿気でコンクリートの劣化を防ぎます。



躯体

通し柱に4寸角の柱を利用。柱と柱の間の「間柱に」一般的には30mmのところ1.5倍の45mm厚の柱を標準使用しています。

剛床工法

構造用合板の下地と床材を一体化させた剛床工法を採用。地震時の歪みやねじれを面構造がしっかり抑えるため、優れた耐震性能を得られます。

耐震性能

どんなに強い地盤と強い基礎であっても、その上に建つ構造のバランスが悪ければ十分な耐震強度は発揮できません。スマートホームでは全棟において耐震性能をチェック、標準の耐震強度は住宅性能評価制度の最高等級「3」にて設計しています。

耐久性能

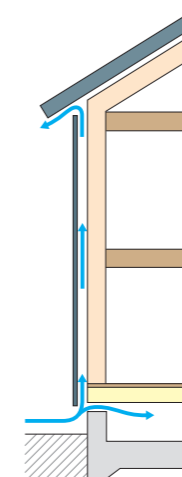
ずっと快適なまま安心して暮らしていただくために

外壁通気工法

スマートホームでは外壁内に空気の通り道を作り、湿気を屋外に排出する外壁通気工法を採用、壁内結露を防ぎます。

ヘッダー配管

床下に設置したヘッダーから各給水栓まで配管を分岐せず施工するため、耐久性が高まり、メンテナンスが容易となります。



シロアリ対策

基礎上より1mの高さまで、外周部及び内部の主要な木材へ防蟻・防腐処理を行なっています。また基礎と土台の間に基礎バッキンを設置することにより、土台の腐食等を防ぎ、シロアリの発生を防ぎます。さらに土壌と基礎の間に防湿シートをはり、土壌からの湿気やシロアリの侵入を防ぎます。

外壁材

サイディングでは光触媒と親水性によるセルフクリーニング機能を持ち、紫外線による劣化を防ぐワンランク上のセラミックコート高性能サイディングを使用しています。また防火・通気・断熱・遮音・耐震性能にも優れていますので、長期間様々な外的要素から大切なお家を守ります。デザイン性の高い住宅にオススメしているSTO塗り壁工法は目地コーキングのメンテナンスが不要な上、水を弾くロータス効果により、汚れが付きにくい仕上げになっています。

SAFETY

DURABILITY

熱交換型24時間換気システム

熱交換気ユニットで家全体を給排気。冷暖房時の換気による熱ロスが少なくてすみます。熱交換気ユニットにより、住まいの各所に設置された吹出グリルを通しての給気と廊下や洗面所での集中排気で、24時間常時換気が可能です。冷暖房時には冷気や暖気を逃さず、省エネ性に優れているほか、湿気の侵入や過乾燥を緩和します。

シックハウス対策

シックハウス症状の原因となるホルムアルデヒド対策の最高等級「F☆☆☆☆」の建材を使用、アスベストを含む材料は一切使用していません。

床下通気工法 (IDEAL仕様)

透湿性を備えた高性能グラスウールを断熱材に採用し、全周にわたり基礎と土台の間に基礎バッキンを挟み込み、床下にまんべんなく風を通し湿気を逃がします。



WARRANTY — 保証

お客様の不安を安心に、
快適な暮らしのための保証システム。

住宅設備延長保証

10年

住宅設備に生じた製品の故障・不具合に対し、メーカー保証期間に合わせて最長10年間メーカー保証と同等の保証サービスをご提供致します。

住宅瑕疵担保責任保険

10年

お引渡し後10年間以内に、基本構造部分の基本的な耐力性能もしくは防水性能を満たさない等の瑕疵が判明した場合の保証です。また、10年目に指定項目のメンテナンスを実施する事により10年延長となり、最大20年間保証が受けられます。

地盤保証

10年

全ての建設予定地で地盤調査を行い、適切な基礎工事を実施します。万が一地盤の不同沈下により建物が損害を受けた場合、現状復帰のための補修費用、並びに補修期間中の仮住居費用等をお引渡し日より10年間しっかり保証します。

シロアリ

10年

基礎パッキン工法でシロアリが嫌う乾燥した床下環境を作るなど、万全のシロアリ対策を施してありますが、万が一お引渡し後10年以内にシロアリによる被害が発生した場合、最高300万円まで補償いたします。

お引き渡し後20年間、
ご家族の暮らしを見守り続けます。

AFTER MAINTENANCE — アフターメンテナンス



お引き渡し

6ヶ月点検

1年点検

2年点検

5年点検

10年点検

15年点検

20年点検

建物お引き渡し後「6か月」「1年」「2年」「5年」「10年」「15年」「20年」に定期点検にお伺いします。
定期点検以外にも不具合が発生した場合は即時状況を確認しトラブルを解消いたします。





<https://smarhome-inc.jp>