

**BRAND**

# |Granworks

Architects Studio

「唯一無二の住まい」  
一級建築士とつくる家

# FREE

「想いをカタチに」  
完全自由設計の家づくり

# Ra:sita

「好き」をあつめて理想のお家  
セミオーダーの家づくり



# | Granworks Architects Studio

スマートホームの一級建築士と創り上げるデザイン住宅  
唯一の家族のために、唯一の土地に築く、唯一の住まい



実績ある一級建築士が、  
その高度なスキルとキャリアから導き出すプランは、シンプル。  
どこかで見たとような既視感がないことも、  
オリジナルを追求する住まいづくりにおける特徴の一つ。  
デザインを既製品に合わせることはしません。  
必要以上の機能性より暮らす人それぞれの感性に応える、  
個性的で上質な住まいづくり。





精巧さにこだわり抜く「上質な空間」



人間が最も美しいと感じる比率「黄金比」



外の景色を内に取り込む「借景」



住まいを魅せる「フォーカルポイント」



快適な動線を描く「回廊型」

緻密で独創的なヒアリングを基に  
ベストワンのプランを創出する提案型  
ヒアリングの段階で様々な  
生活スタイルにまで踏み込みます  
そこからベストな間取りや広さを導き出し  
さらに敷地に立ってイメージを完成させていきます  
グランワークスにとって  
費やす時間の多さが、より良い住まいづくりへの近道  
この時間を一緒に楽しんで頂きたいのです



**|Granworks**  
Architects Studio



# FREE

- 自由設計 - とは



どんな家を建てるか、どんな家に住むかは  
お客様にとって人生の大事な選択です。

わたしたちが手がける家づくりは  
お客様と一緒に楽しく自由にアイデアを  
出し合うことでカタチとなっていきます。

お客様の想いをカタチにしたお家が  
暮らしの小さな喜びをつむぐ幸せな場所でありますように。



かけがえのない  
一生に一度の宝もの  
一つの家が出来るまで、  
どれだけの笑顔と  
出会えるでしょう。



## 外壁材



スタイリッシュな窯業系、  
金属サイディングを含めた  
豊富なラインナップ。

## 玄関ドア



スマートキー搭載で使い勝手の  
良いドア。断熱性とデザイン性  
を兼ね備えています。

## 造作洗面



サイズ、質感、デザインが豊富な  
AICA工業のスマートサニタリー。

## 間接照明



間接的な光で空間にやわらかさ  
と温かさをもたらします。

## オープン階段



透け感がある階段で空間を広く見せることができます。

## ハイドア



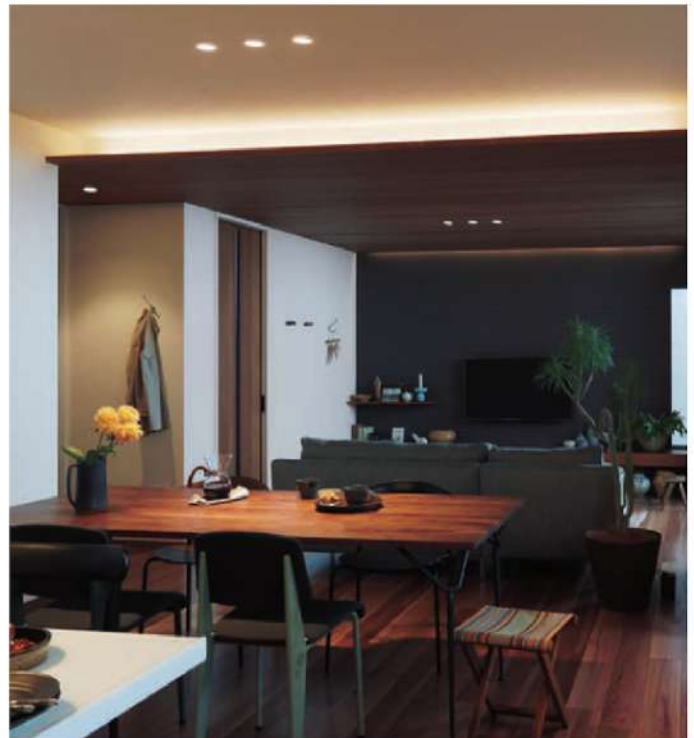
高級感のあるドアを天井の高さに合わせてオーダーします。

## フロア



豊富なデザインかつ傷や汚れに強いフローリング材を使用。

## 折下げ天井



天井を折下げて奥行きある空間を演出。

# オープンキッチン



さえぎる壁がなく開放感のあるスタイリッシュなキッチン。



※デザインの一例です。

一部説明・画像参照元

panasonic LIXIL TOTO NICHHA KMEW AICA工業 YKKAP

**FREE**

# Ra:sita

works | since 2023

「好き」をあつめて理想のお家



セミオーダーのデザイン住宅

# 好きを集めてつくる 自分らしい暮らし。

「ラ:シータ」という名前には、「多くの角度を表す」

という意味が含まれています。

多角的な視点で、お客様の理想の家づくりを叶えるため

"スマートホームらしい家づくり" をご提案いたします。

お気に入りの服に身を包み出掛ける今日は

なんだか幸せで、心も踊るよう。

そんな自分らしさを表現できるようなお家があるのなら、

きっと毎日が楽しく心豊かなものになるはず。

そんな想いをカタチにするために

「暮らし」に合わせて、「センス」に合わせて、

選べる3つのスタイルをご用意しました。

自分らしい暮らしを、

「Ra:sita -ラシータ-」で実現しませんか？



## Step 01

### サイズをセレクト

バランスのとれたスタンダードプランをはじめ、ご家族の動線を意識した暮らしをより快適にするプランなど、表情豊かな住まいのサイズをご用意しました。理想の土地やお持ちの土地を設定し、それに当てはまる大きさの間取りをセレクトしてください。

## Step 02

### スタイルをセレクト

天然木の優しさあふれるナチュラルなインテリア、都会的でシンプルなスタイル、味わい深さを感じるレトロな雰囲気…。 “好きなもの” に囲まれて過ごす毎日は、くつろぎのある居心地の良い空間へ。あなたのお気に入りを取り入れて、心が満たされる幸せなお家をつくれます。

## Step 03

### 外観をセレクト

和室やガレージなどさまざまな“好き”をカスタマイズ。あなたの暮らしや『こんなことがしたい!』という想いに合わせて、変化は無限大。より自由度の高い、あなただけのオリジナルの住まいをつくれます。



あなたにぴったりの大きさが見つかる、  
“欲しい”空間だけを詰め込んだサイズ別 **30PLAN**

### PLAN No.1

3×5

間仕切りのない空間は、  
奥まで視線が抜けてより広い空間をつくれます。

### PLAN No.4

5×5  
HIRAYA

ご家族や友人が集う時も、ご夫婦で過ごすこれからも、  
移ろいゆく生活スタイルに合わせてやすい住まいです。

### PLAN No.2

3.5×4.5

室内をぐるりと見渡せるキッチンで、  
ご家族と会話しながら楽しくお料理も。

### PLAN No.5

4×6  
HIRAYA

生活のしやすさを第一に考え、  
ご家族とのこれからの時間を大切にします。

### PLAN No.3

4×4

基本性能の品質を大切に。  
シンプルさを追求した四角い間取りが生まれました。

### PLAN No.6

4×7  
HIRAYA

ゆとりある大らかな空間に、  
ご家族だけの心地よい時間が流れます。

※別途、間取り集カタログがございます。

## ベーシックプラン 3×5

バランスのとれたスタンダードなプラン

間仕切りのない空間は、

奥まで視線が抜けてより広い空間をつくれます。



### プラン詳細

一階床面積	49.69 m <sup>2</sup> / 15.03 坪	二階床面積	44.71 m <sup>2</sup> / 13.52 坪
延べ床面積	94.39 m <sup>2</sup> / 28.54 坪	施工面積	102.11 m <sup>2</sup> / 30.88 坪

## ベーシックプラン 3.5×4.5

家族の笑顔がつながるプラン

室内をぐるりと見渡せるキッチンで、  
ご家族と会話しながら楽しくお料理も。



## プラン詳細

一階床面積 52.17 m<sup>2</sup> / 15.78 坪

二階床面積 52.17 m<sup>2</sup> / 15.78 坪

延べ床面積 104.34 m<sup>2</sup> / 31.56 坪

施工面積 107.07 m<sup>2</sup> / 32.38 坪

## ベーシックプラン 4×4

四角いカタチが特徴のシンプルなプラン

基本性能の品質を大切に。

シンプルさを追求した四角い間取りが生まれました。



## プラン詳細

一階床面積 | 53.00 m<sup>2</sup> / 16.03 坪

二階床面積 | 53.00 m<sup>2</sup> / 16.03 坪

延べ床面積 | 106 m<sup>2</sup> / 32.07 坪

施工面積 | 108.73 m<sup>2</sup> / 32.89 坪



PLAN No.6

5×5  
HIRAYA

## 平屋プラン 5×5

“これから”を見据えた、お家と共に過ごすプラン  
これから先の移ろいゆく生活スタイルに  
合わせやすい住まいです。

### プラン詳細

一階床面積	82.81 m <sup>2</sup> / 25.05 坪
延べ床面積	82.81 m <sup>2</sup> / 25.05 坪
施工面積	85.54 m <sup>2</sup> / 25.87 坪



## PLAN No.7

4×6  
HIRAYA

### 平屋プラン 4×6

コンパクトな生活動線が暮らしやすいプラン

生活のしやすさを第一に考え、

ご家族とのこれからの時間を大切にします。

#### プラン詳細

一階床面積	79.50 m <sup>2</sup> / 24.05 坪
延べ床面積	79.50 m <sup>2</sup> / 24.05 坪
施工面積	82.23 m <sup>2</sup> / 24.87 坪



## PLAN No.8

4×7  
HIRAYA

### 平屋プラン 4×7

ひとまわり大きな、くつろぎがあるプラン

ゆとりある大らかな空間に、

ご家族だけの心地よい時間が流れます。

#### プラン詳細

一階床面積	92.75 m <sup>2</sup> / 28.06 坪
延べ床面積	92.75 m <sup>2</sup> / 28.06 坪
施工面積	95.48 m <sup>2</sup> / 28.88 坪



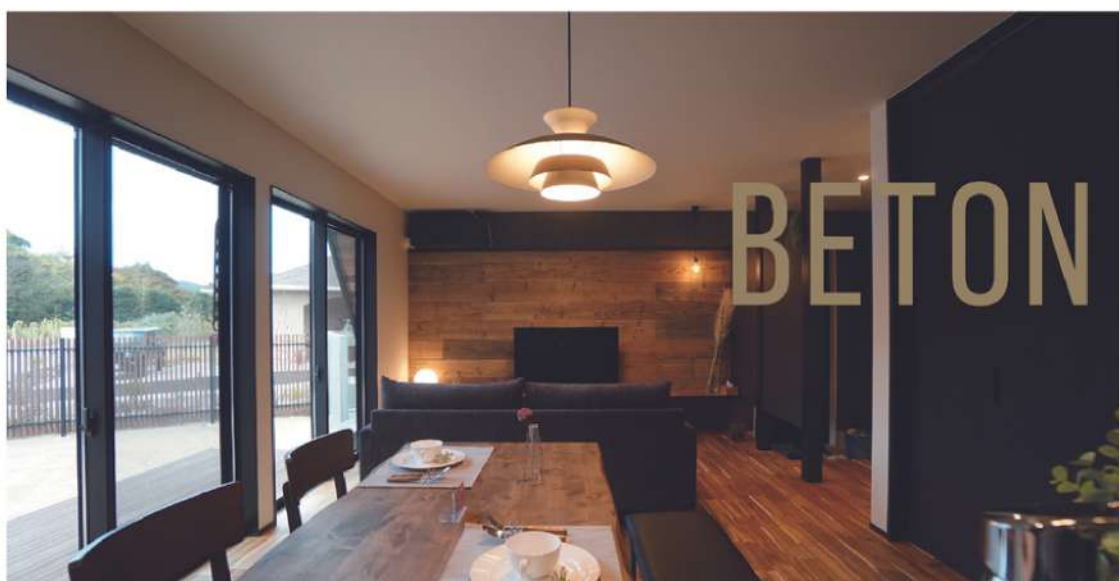
「らしい」を叶える3つのスタイルから、  
あなたの一番“好き”をセレクト





# STYLE SELECT

スタイルセレクト



大人ヴィンテージな空間へ。  
無骨さと温かさを両立し、住むほどに愛着が深まる暮らし。

インダストリアルな照明や、ダークカラーを基調としたインテリア。  
使うほどに味わい深くなるヴィンテージ素材やアイアンの無骨な質感。等身大で気取らない、  
ラフな雰囲気表現しています。ベトン構成する数々の素材は、アイアン、コンクリート、レザーなどさまざま。  
そのそれぞれが持つ本来の良さを引き出し、表情豊かな住まいを演出します。

# EDGE

- エッジ -



無駄をなくしたシンプルライフ。  
明るく開放的な空間に、シンプルで清潔感あふれる上質な毎日。

デザインしたのは、美しさ。

無駄をそぎ落としたシンプルな空間は、飾りひとつひとつが彩りとなり、特別なギャラリーを演出します。  
細部まで気を配りつくられた、直線美が美しい住まいで過ごす日々はきっと特別な時間になります。

# NATURE

- ナチュレ -



くつろぎ、やすらぎ。

あなたの暮らしに寄り添う自然素材本来の温もり。

天然木を随所に取り入れた、素材の質感や表情を感じられる住まいを実現。

床、壁、そして光や空気までも家の一部と考えて住まう人を想う。純粋な素材本来のあたたかさに包まれ、肌になじみ体に優しく、人と共に時を刻んでいく。

住み続けるほど家の変化を楽しめる、自然な暮らしのカタチがあります。

# EXTERIOR SAMPLE

## 外観例

---

基本のキューブから可愛らしい三角屋根、  
大人かっこいい和モダンなど、あなたの個性に合わせて変化する外観。  
見るたびに惚れ惚れする特別な我が家をつくります。



# GABLE ROOF

三角屋根

住宅において、広く用いられてきた三角屋根。スタンダードなカタチでもシンプルな直線美が際立つ美しい外観に。



# CUBE

キューブ

四角いハコのカタチが愛らしい基本スタイルであるキューブ。スッキリとした外観に、植栽が映えます。



# CUBE × TATAMI

キューブ × 和室

基本スタイルのキューブに、こだわりをプラス。天然木のアクセントウォールを取り入れた落ち着いた和室つきの住まいです。



# JAPANESE MODERN

和モダン

三角屋根に、和の素材や庇を設けたシンプルな外観。和風とモダンが融合された、時代に沿った新感覚の新しいスタイルです。





# CUSTOM EXAMPLE

カスタム例

あなたの“こんな暮らしがしたい！”を  
叶えて、未来をもっと豊かに



## plus TATAMI 和室

寝室やゲストルーム、子供の遊び場に。  
暮らしのシーンに寄り添う空間。



## plus GARAGE ガレージ

愛車はもちろん、サーフボードや自転車など  
趣味用品もディスプレイ。

## plus | TATAMI

和室

寝室やゲストルーム、子供の遊び場に。  
暮らしのシーンに寄り添う空間。

古くから受け継がれてきた日本の素材である畳は、  
そのままゴロンとフロアに寝転がることができ、  
ご家族のお昼寝のスペースにぴったり。  
通気性にも優れているため、居心地の良い空間をつくれます。



## plus | GARAGE

ガレージ

愛車はもちろん、サーフボードや  
自転車など趣味用品もディスプレイ。

大切な車やバイク、ちょっとした道具などを保管するだけでなく、  
暮らしに合わせて自由に使うことができるガレージ。  
半屋外として日頃のメンテナンスなどアクティブに利用したり、  
屋内空間として趣味の空間で利用したり。  
自分だけの時間を贅沢に楽しむことができます。



# WORKS

## 施工事例

---

ライフスタイルや好みに合わせてセレクト・カスタムした住まいは、  
あなただけの特別なもの。過ごす時間や暮らしを思い切り楽しむ、  
「Ra:sita- ラシータ -」のオーナーさまのこだわりをご覧ください。



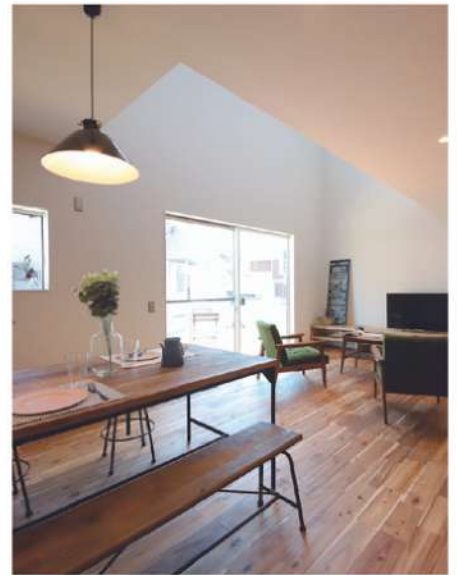
WORKS  
01

家族のつながりをつくる、吹抜けのある家



3.5×4.5

BETON - ベトン -



WORKS  
02

憧れの北欧スタイルで小さく豊かに住まう家



3.5×3.5

NATURE - ナチュレ -





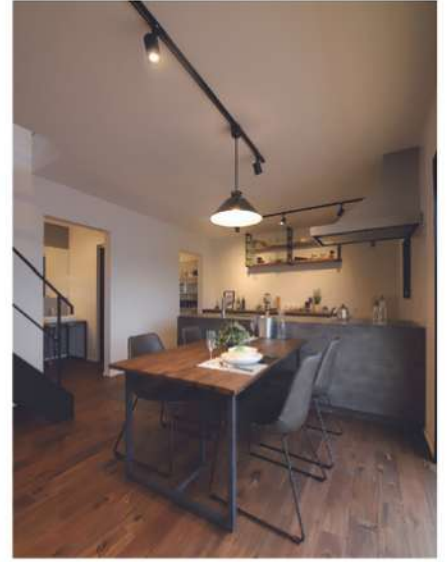
WORKS  
03

黒いハコにお気に入りいっぱいの家



3×5

BETON -ベトン-



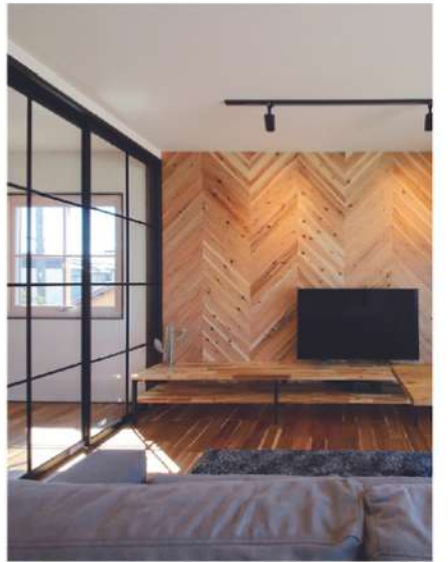
WORKS  
04

自然豊かな景色に癒されるカフェのような家



3.5×4.5 + GARAGE

NATURE -ナチュレ-



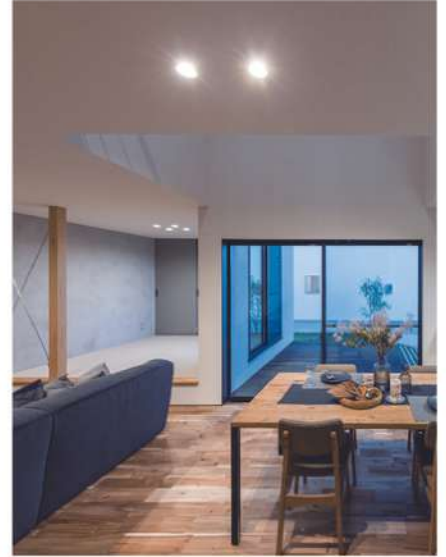
WORKS  
05

【和室 × 吹抜】 キューブが重なる家



3.5 × 4.5 + TATAMI

BETON - ベトン -



WORKS  
06

スッキリ間取りで機能的に住まう平屋



5 × 5 HIRAYA

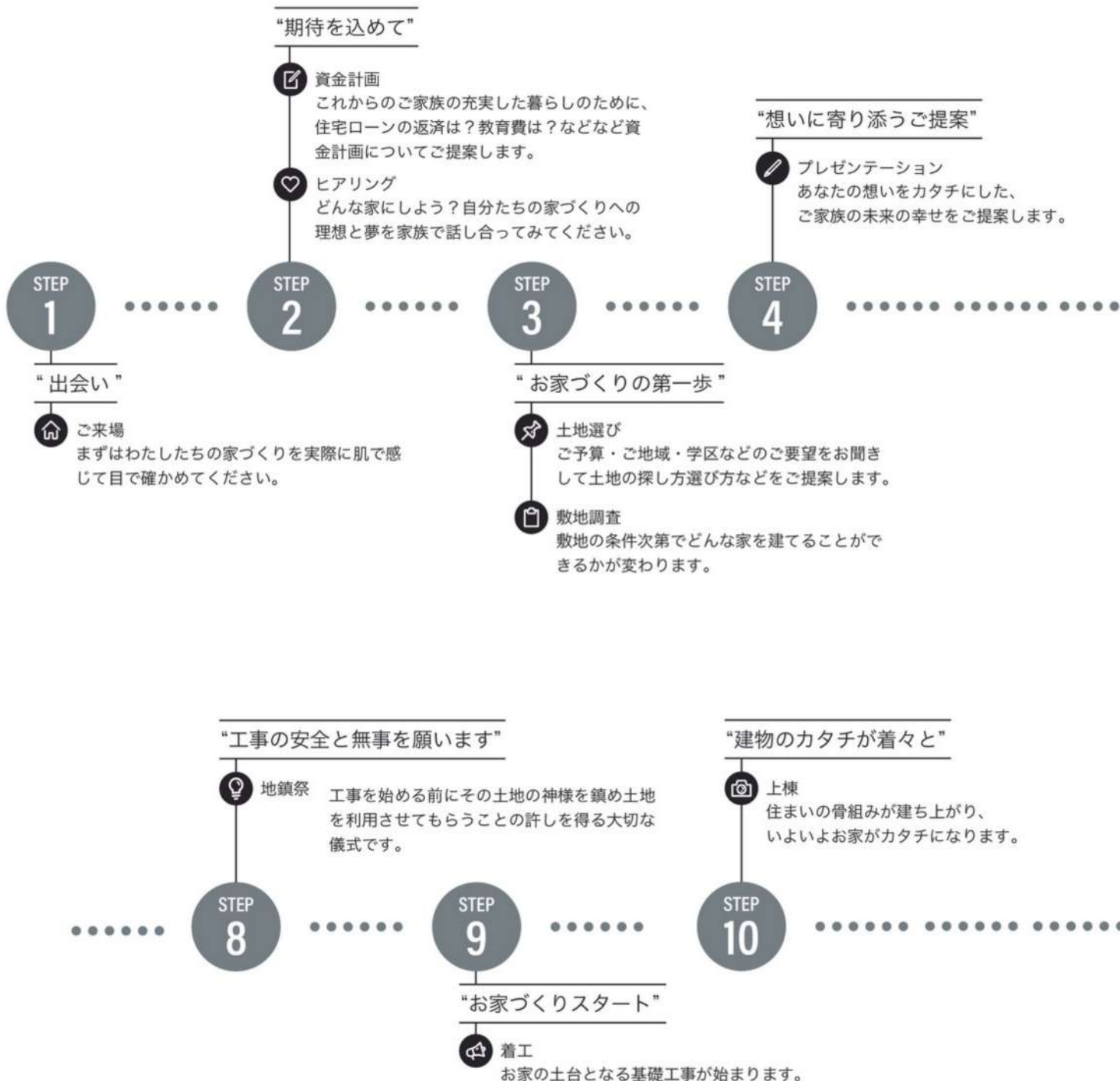
NATURE - ナチュレ -



# BUILDING FLOW


## 家づくりの流れ

一生に一度の家づくりだから、一つひとつしっかりと進めていきます。これからの暮らしのことはもちろん、お金や契約の話、思い出になるようなイベントも。大切な家族を守るお家づくりがスタートします。





### “お気に入りの散りばめて”

 コーディネート  
色に、素材に、お気に入りを見つけて暮らしを彩るアイテム選んでいきます。

STEP  
5


### “暮らしの実現に向けて”


 本契約  
プラン・価格が決定したら、工事請負契約を締結します。

STEP  
6

STEP  
7


### “着工前の最終確認”

 地盤調査  
建築現場の地盤に問題がないかを調査します。

 着工前打合せ  
仕様や設備、スケジュールなど最終打合せをします。


STEP  
11


### “細かい所まで丁寧に”

 完成・完了検査  
これから暮らす夢のマイホーム。細かい所まで丁寧に作ったお家の完成をご覧ください。

STEP  
12

### “最高の思い出に！”

 お引渡し  
家づくりは、つくって終わりではありません。私たちとの新たなお付き合いの始まりです。

 アフターメンテナンス  
安心安全のために、定期的に点検をさせていただいております。

# SPECIFICATION

仕様

---

あなたの理想の空間をコーディネートしてもらいたい。

美しさや機能に自信のある資材を厳選。

あなたのカラーで空間を色づけしてください。



# OUTER WALL

## 外壁 / 塗り壁

美しさと耐久性に優れた塗り壁を使用。  
手塗りで仕上がった風合いが美しい外壁は年月が経つほどに味わいが増します。また、割れに対して強い耐久性を持つため、美しさが長持ちします。



# ACCENT WALL

## アクセントウォール

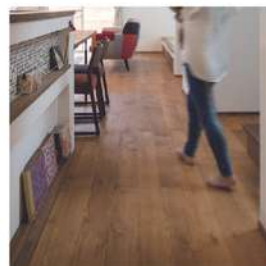
壁の一部分だけを異なる素材や色にして、インテリアに表情をプラスするアクセントウォール。  
少しの工夫で、空間に変化が生まれ自分だけのこだわりを持った住まいが完成します。



# FLOOR

## 無垢床材

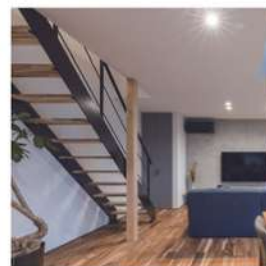
木が持つ本来の肌触りや風合いを直接感じられる無垢の床材。裸足で歩いたり、寝転んで安らいでみたり。時と共に変化する木の表情も日々味わうことができ、愛着ある住まいをつくれます。



# OPEN STAIRS

## オープン階段

蹴込み板のないオープン階段は、圧迫感がない、光を遮らない、空気の流れも生まれやすい階段形状。空間に広がりリズムを与えます。



# LIGHTING

## 照明

「光」と「影」による明るさのグラデーションをつくり、お部屋を立体的に魅せる照明。間接照明やペンダントライトを組み合わせ、空間に美しい陰影をつくれます。



# STRUCTURE

## 構造体

---

大切な家族の命と笑顔を守るために、忘れてはならない構造の部分。  
資材の適材適所を見極め、見えないところほど  
こだわりを持って丁寧に施工しています。



# FOUNDATION

## 基礎

地盤調査を行い、基礎全体に十分な鉄筋を配した頑丈基礎。しっかりと組み上げた鉄筋とコンクリートでつくる強固で安心なベタ基礎を採用。



# TECHNOLOGY

## 制震ダンパー

余震を含め、度重なる地震が発生した場合、家はダメージを蓄積し、次の揺れに耐えられない可能性があります。耐震だけではなく、「制震」の技術で繰り返す地震から住まいを守る木造住宅用制震装置「MAMORY」を採用。



# STRUCTURE

## 構造体

家を支える柱と梁。木が持つ本来の特性を考慮して適材適所に樹種を選び、強固な構造躯体をつくり上げています。JIS A 6901 石膏ボードの認証を取得した外壁下地耐力面材を採用しています。



# INSULATION

## 断熱

冬暖かく、夏涼しく快適な室内環境の実現のために発泡断熱工法を採用しています。結露や経年劣化にも強く、省エネで過ごしやすい住まいを実現しています。



# WINDOW

## 窓

窓には高性能な断熱サッシを採用し、優れた省エネ効果に防露効果が期待できます。さらに、遮熱・高断熱タイプで紫外線をカットしてくれる Low-E ペアガラスにより、快適な室内環境を実現してくれます。





わたしらしく、

**Ra:sita**

店舗一覧      お近くの店舗へご相談ください

---



本社/倉吉店    倉吉市見日町364-1

0858-24-6948



鳥取店    鳥取市賀露町西1丁目1675-27

0857-30-7550



米子店    米子市新開2丁目12-22

0859-30-4820