

MODEL HOUSE

KURAYOSHI MODEL HOUSE





倉吉モデルハウス

穏やかな光がつくる「調う」暮らし。

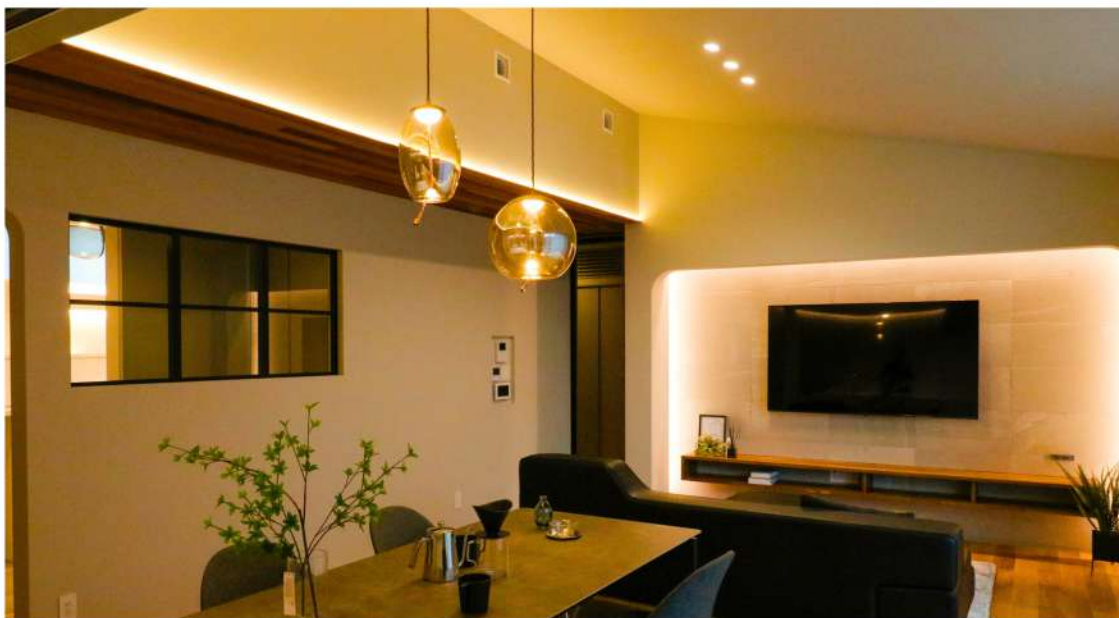
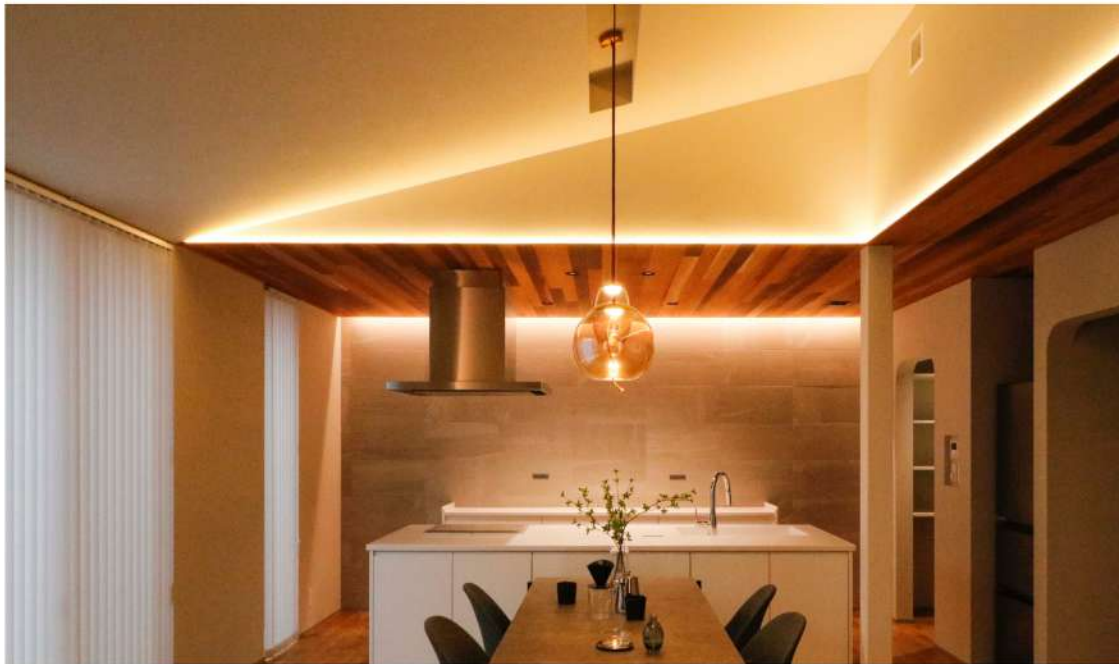
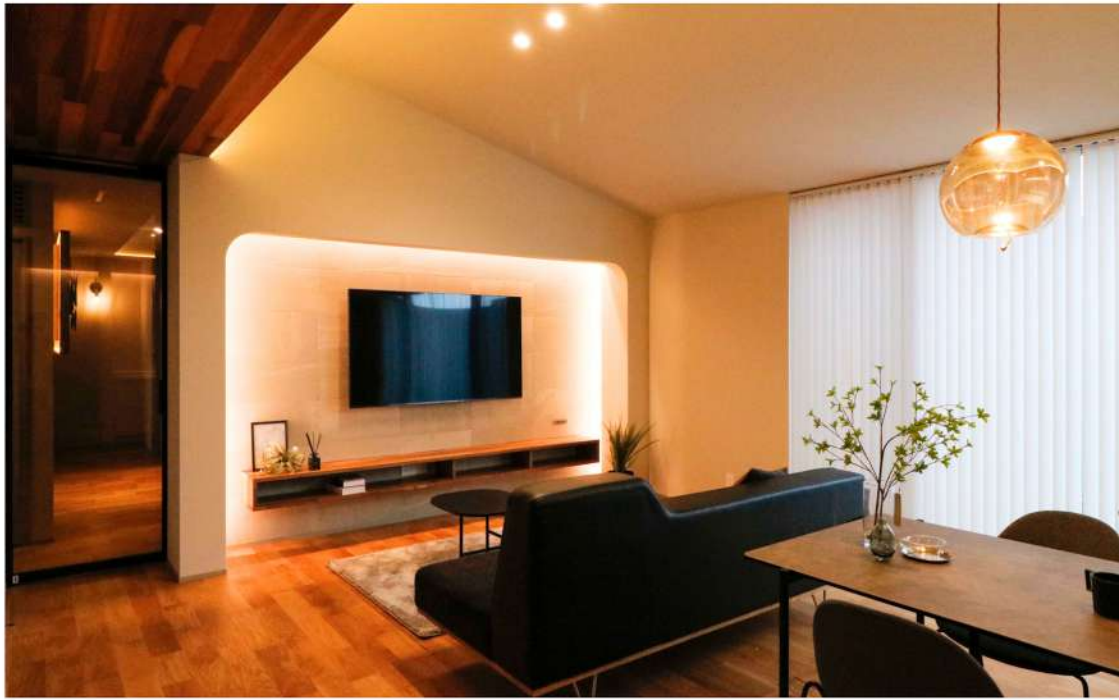
濃グレー色の塗り壁が
青空とのコントラストを生む外観。

将来への備えも考えたワンフロアの暮らしは、
何をするにも快適な動線を叶えます。

共働き世帯に需要の高い
回遊性を意識した間取りなど、
新しいライフスタイルに寄り添えるよう
“スマートな暮らし”にこだわりました。

間接照明の柔らかい光が落ち着く空間を
つくりだす、インテリア性も追求した住まい。

living dining



others spaces



m a d o r i



MODELHOUSE詳細

敷地面積 91.74坪

延床面積 34.12坪

- 外壁材 STO塗り壁
- 屋根材 ガルバリウム鋼板
- 軒天・LDK折下天井 レッドシダー
- 床材 無垢フローリング・フロアタイル
- エントランススタイル サンワカンパニー
- キッチン TAKARA フラット対面
- 造作洗面台 AICA工業
- UA/C 値 0.38/0.5
- 屋根断熱材 アクアフォームNEO
- 壁断熱材 アクアフォームNEO
- 床下（基礎断熱） アクアフォームNEO
- 全館空調システム panasonic ウィズエアー
- 室内建具 panasonicベリティスプラス等

YONAGO MODEL HOUSE





スマートホーム米子店/米子モデルハウス

日々の暮らしを「楽」にする。

ワンフロアの暮らしやすい間取りに加え、
永く住まうための飽きのこないデザインや
断熱性などの性能面にもこだわっています。

ファサードデザインが2面ある外観は、
全体を白い塗り壁に統一し、
アクセントにSOLIDOを採り入れることで
シンプルながらもモダンなデザインに。
大きな窓でウッドデッキと繋がるLDKは、
面積以上に広く感じられる明るい空間に。

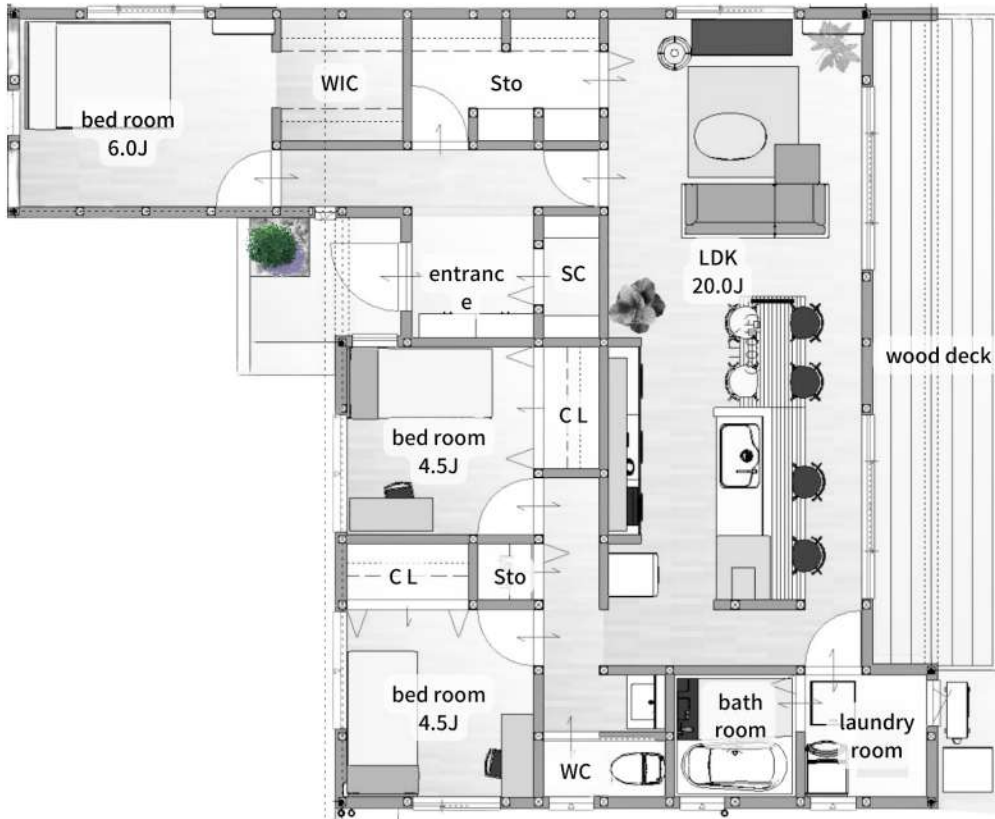
無垢床などの触れる素材にもこだわった
心地よさを肌で感じられる住まい。

living dining



others spaces





MODELHOUSE詳細

敷地面積 62.67坪

延床面積 27.80坪

外壁材 STO塗り壁

屋根材 ガルバリウム鋼板

ウッドデッキ MINOハイブリット彩木材

外壁アクセント SOLIDO鎧張り

床材 無垢フローリング+クッションフロア

エントランス ニッタイ300角タイル

キッチン panasonic

ダイニングテーブル ロイヤルオーク材造作

TVボード ロイヤルオーク材造作

サッシ サーモスXペアガラス (アルゴンガス入)

UA/C 値 0.42/0.8

屋根断熱材 セルロースファイバー185mm厚

壁断熱材 セルロースファイバー100mm厚

床下 (基礎断熱) カネライトフォームファイバーE-III75mm厚

TOTTORI MODEL HOUSE





スマートホーム鳥取店/鳥取モデルハウス

中間領域が暮らしを「自由」にする。

前庭を通り抜けて玄関ドアを開けると
正面に疲れを癒す坪庭があり、
土間続きの和室は外からそのまま上がれます。
お客様やご友人を招いて
オープンスペースとして楽しむ空間にも。
2階は壁で仕切って居室をすることにより、
家族にとってちょうどいいサイズの
LDKにすることが可能。

家にとってプラスアルファの土間が
暮らしに新基軸の彩りを創造する住まい。

living dining



others spaces



2nd floor



1st floor



MODELHOUSE詳細

敷地面積 78.32坪

延床面積 46.08坪

外壁材	STO塗り壁
屋根材	ガルバリウム鋼板
エントランス	カラーモルタル
玄関土間	カラーモルタル
1F・2F床材	無垢フローリング
1Fホール天井材	智頭杉板張り
階段	オープン階段+アイアン手摺
書斎	タモ材造作
キッチンカウンター	タモ材造作
リビング壁 (一部)	ガラス壁
雨樋 (一部)	ステンレス製雨樋

店舗一覧 お近くの店舗へご相談ください



本社/倉吉店 倉吉市見日町364-1

0858-24-6948



鳥取店 鳥取市賀露町西1丁目1675-27

0857-30-7550



米子店 米子市新開2丁目12-22

0859-30-4820