

CLAVIS

施工事例カタログ

外觀特集

- _ FACADE p1
- _ HIRAYA p11

内観特集

- _ LIVING p23
- _ WORK SPACE p51
- _ OPEN CEILING p55
- _ WATER AREA p58
- _ DOMA LIFE p63
- _ OTHERS p68

ABOUT

- _ MODELHOUSE p73

FACADE

外観はお家の顔

ご家族にとって永く愛せるデザインに





ワントーンのシンプルな箱型が
端正な佇まいを演出する植栽が似合う外観

シンプルだからこそ際立つ陰影の美しさ





どの部屋も明るくなるようコの字型に設計
マットな質感とブラックカラーで大人シックなお家

ブラックカラー×金属でつくる無機質感が
スタイリッシュで大人かっこいい外観





グリーンのガルバリウムにスリットの窓が印象的な外観デザイン



インナーガレージ×ガルバの男前なお家



外壁材を貼り分けて単調にならないよう変化をつける
縦に連なる窓が目を惹く個性的な外観

閉じた外観の中に、
光と景色をたっぷり取り込む住まい。





無駄を削ぎ落とした、端正な佇まい。
インナーガレージが暮らしを豊かにします



大切なお車を守るインナーガレージ付きのお家
板張りを施すことで開けたままでもお洒落に魅せる

HIRAYA

コンパクトにフラットに暮らす

家族との距離が近く
将来も見据えた平屋

人気と需要はきっと
今後も上がり続けます





大きな窓とアクセントが存在感を放つ
デザイン性のあるコンパクトな平屋



ご家族のプライバシーを守る_要塞のような平屋
コンクリート調の外壁がスマートでモダンな印象を生む



マットブラックにSOLIDOのアクセントが光る
シンプルと個性が融合した平屋



真っ白な塗り壁×フラットな形状
縦横比率が考慮されたスマートな平屋



道路に沿って貼られた板張りのアクセントが
道行く人の目を惹く外観の平屋



土地に寄り合いながらデザイン性も考える
自由設計ならではの設計が光る平屋



コンテナハウスのような遊び心を感じる、カフェと見間違える海外テイストな平屋
金属の外壁もホワイトカラーで爽やかに



ダークグレーが落ち着いた印象をつくる、シンプルながらも目を惹く存在感のある平屋





黒のミニマルな外観に木の温もりが調和した外観。

余白を活かした外構と控えめな開口が、上質で落ち着いた雰囲気を生み出しています。





LIVING

リビングはお家の中心

家族が集まる場所、多くの時間を過ごす場所
とことん「好き」にこだわりたい





モルタルアクセント、オープン階段、床材
バランスよくまとめ上げたデザイン性の高い内装



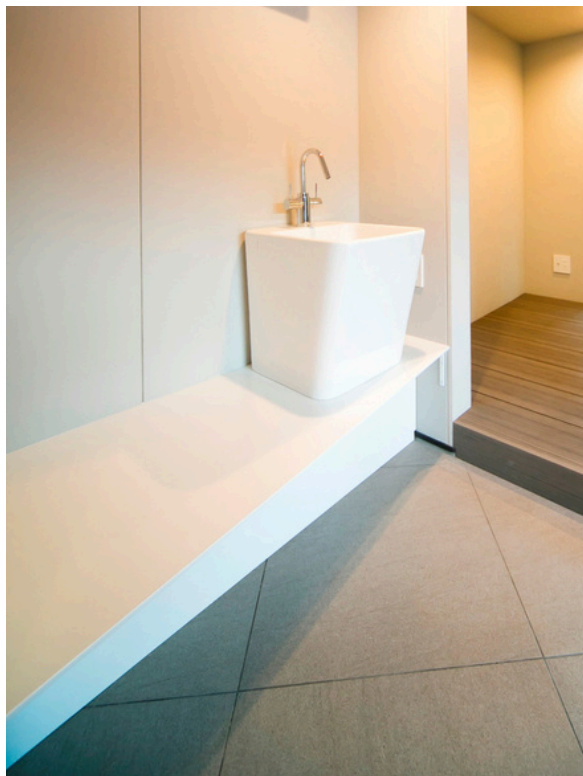




アートな開口が家族をつなぐ
畳スペースに居てもリビングに居ても
家族の気配を感じられるLDK



ズドンと直線でパントリーへ
玄関や水まわりスペースへ回遊も可能



ホテルライクなりビング
インナーガレージはお施主様のこだわり
生活感を出さない工夫が散りばめられています





光に囲まれていれば気持ちが安らぐ
癒しの空間をお家の中心に



リビングをお洒落に演出する間接照明
デッドスペースをオリジナルデスクに活用



ガラス戸で玄関とのつながりまで魅せる





和室とリビングに一体感がある洗練された大人空間
シンプルながらも人と被らない内装コーディネート





ベージュ寄りのホワイトをベースクロスに
ナチュラルな雰囲気を大切にしたコーディネート
プロジェクター＋スクリーンでテレビを持たないシンプルな暮らし



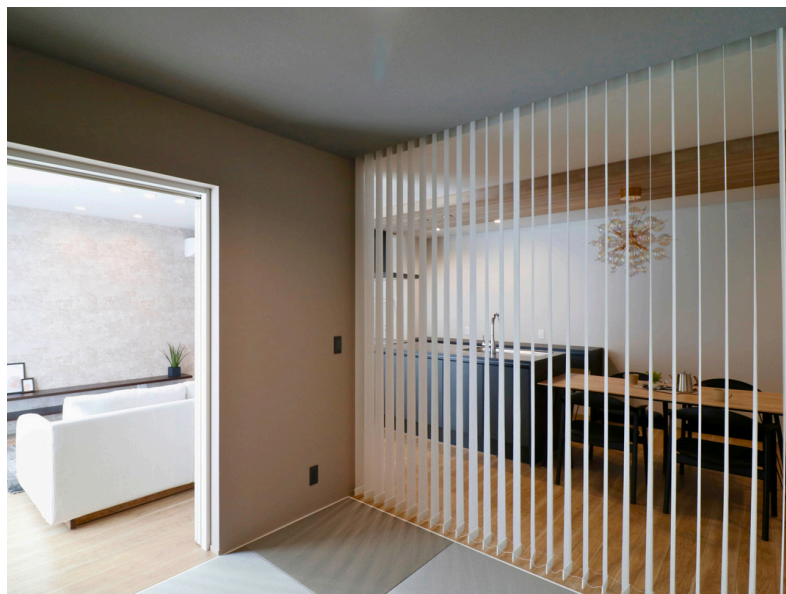
移り変わる四季を愉しむ、景色を切り取る窓
ダイニングスペースの室内窓にはデザイン要素をプラス





光沢のあるグレーのクロスを全面に
モスグリーンをアクセントにメリハリをプラス
大人ヴィンテージなダウンフロアリビング

和空間を仕切るブラインドから送られる優しい光
こだわりのバブルシャンデリアが空間に華やかさを生む



キッチンとダイニングをつなぐ折下げ天井が
空間のメリハリを演出します





モノトーンで統一されたシンプルモダンなLDK
お庭から光が降り注ぐ明るい空間に

節のある床材をセレクト
ホッと落ち着く内観デザイン





ナチュラルモダンな優しい空間



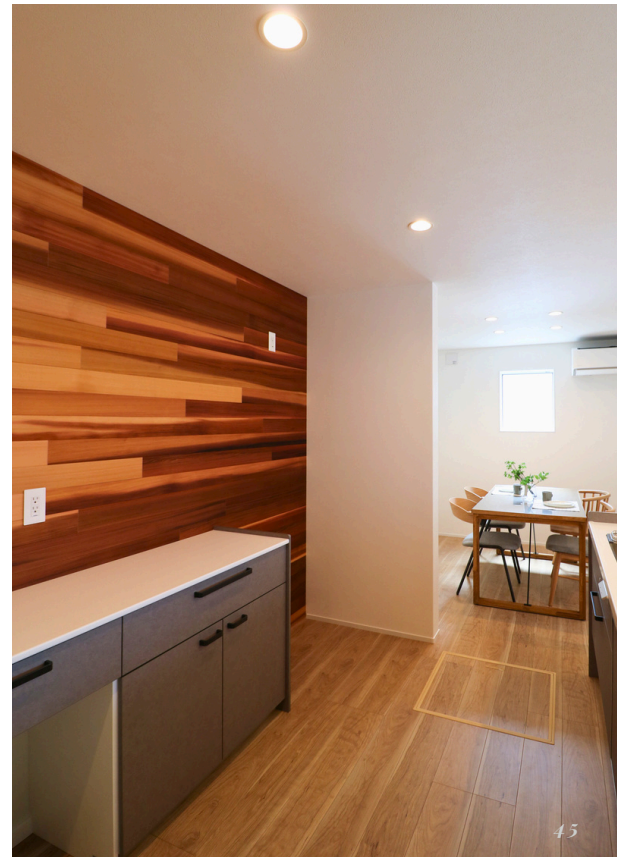


ダウンリビングで暮らしがリズミカルに
収納を造り付けしたフロアはベンチにも変身





大きな窓で帖数以上に感じられる設計
ゾーンを柔らかく仕切るL字型リビング





早く家に帰りたくなる

ときめきと癒しが詰まった北欧モダンデザインの内観



玄関側とキッチンに室内窓を造り付け

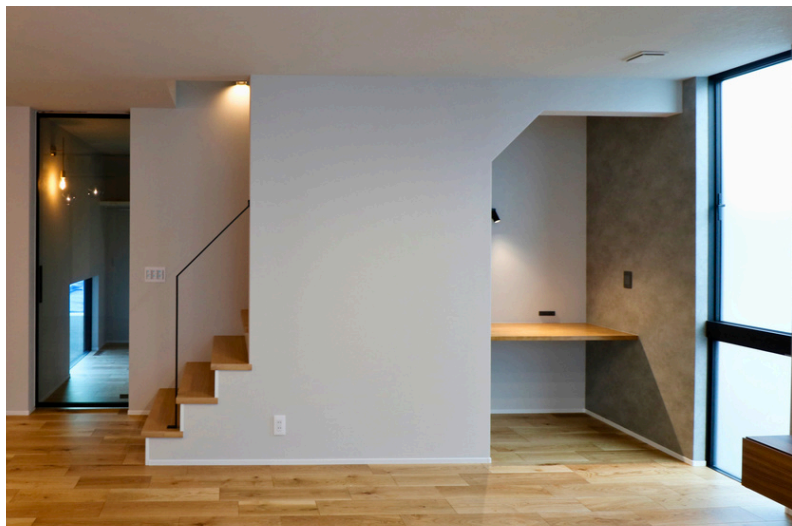
BBQも楽しめる中庭はご家族がみんなが集まれる場所







テレビ面アクセントと照明にこだわりを
単調な光の使い方にとどまらない、ときめく空間づくり

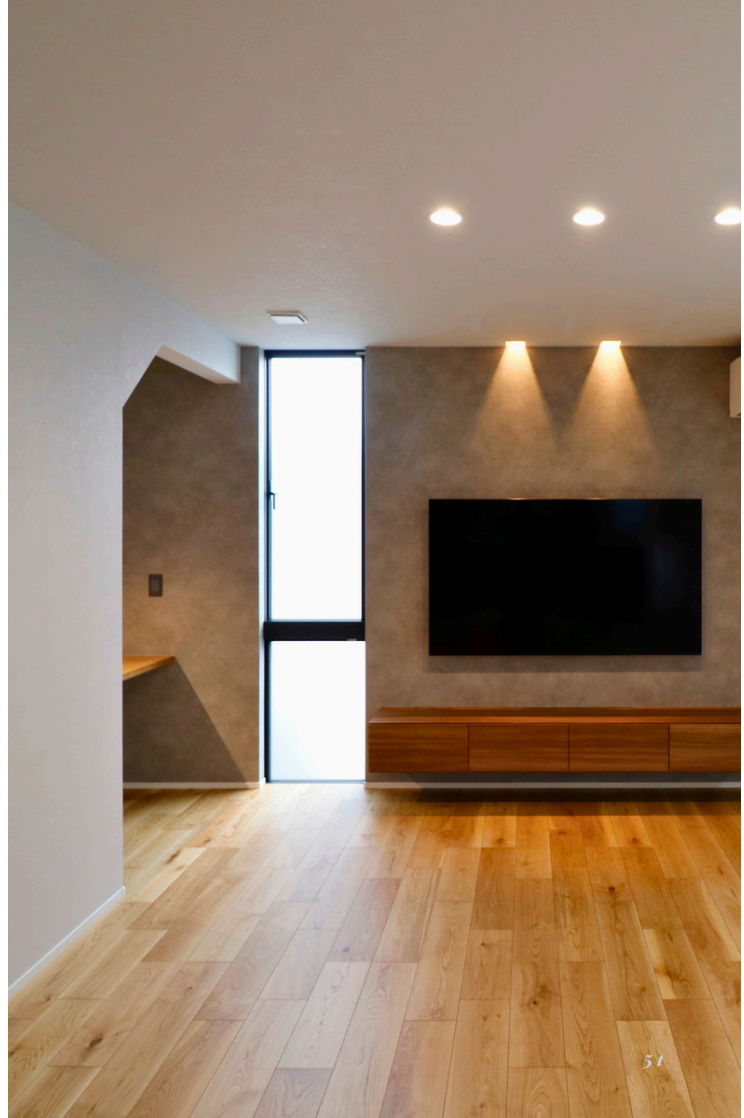


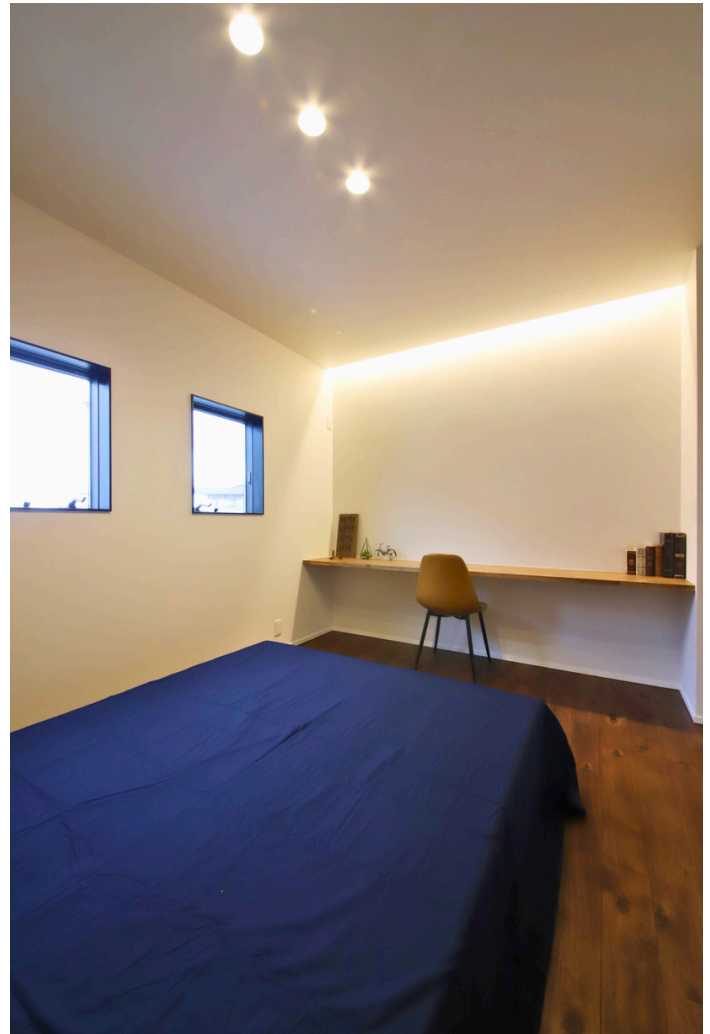
暮らす、働くのちょうどいい関係

人生100年時代の多様化する働き方

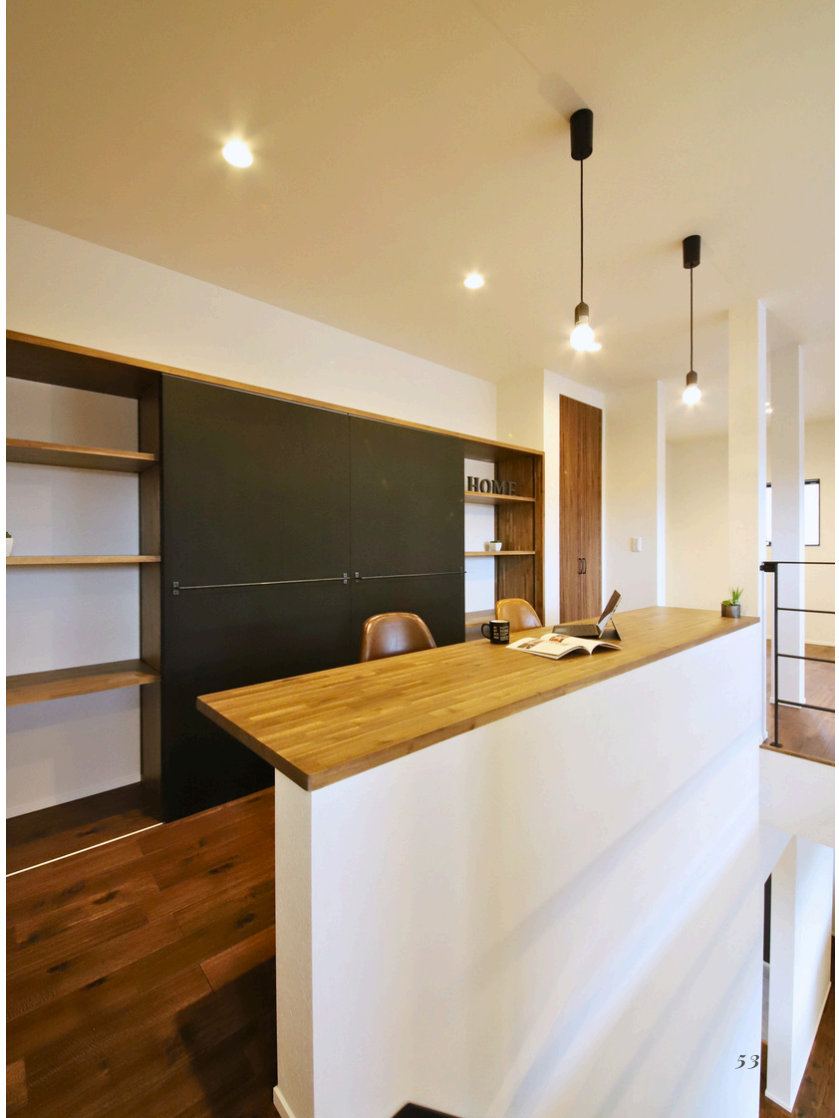
学ぶことを大切にされる方が増えた今、
ワークスペースは必須となりました

「好き」がはかどる
あなたらしい学びのスペースをつくりませんか





暮らしと学びの時間はラクに切り替える
階段下や廊下にちょこんとデスク







OPEN CEILING

家族を感じながら暮らす

家族の声が聞こえる

家族を近くに感じる

自然光を取り入れやすい

開放感を感じられる

吹き抜けは暮らしに豊かさを創りだす





WATER AREA

どんな暮らしを送りたいですか？

歌うように家事をして
毎日を紡いでゆく

水まわりは
暮らしを見据えて
気分の上がるデザインで





デザインも使い勝手も大切なポイント
収納は魅せたい派？隠したい派？



まるでホテルのよう
ラグジュアリーな仕様のバスルーム&洗面台





大家族なら時短にこだわりたい
水まわりをつなげてスムーズに家事を流していく



洗面台・ランドリースペース
バスルーム・Toilet ...

どこを繋げてどこを離すか
デザイン重視か機能重視か

ライフスタイルに合わせて
「暮らし方」をつくっていく





DOMA LIFE

土間を楽しむ人は
きっと人生も楽しむ人

外と地続きで靴のまま入れる中間領域

他にはない魅力を感じる
「土間」の自由な使い方に
近年注目が集まっています

お客様に「土間」の好きなところや
ご利用アイデアをお聞きしてみました

Case 1

お家の中にいながら
外にいる気分を味わえる。

Case 2

ロードバイクの置き場
盗難の心配もなくて安心だし
天候を気にしなくていい。

Case 3

お客さんに羨ましいと言われて
嬉しかった。キャンプ用品は
インテリアにもなる。

Case 4

サーフボードをそのまま
置いて、飾って気分も上がる。
その場で手入れもできてラク。

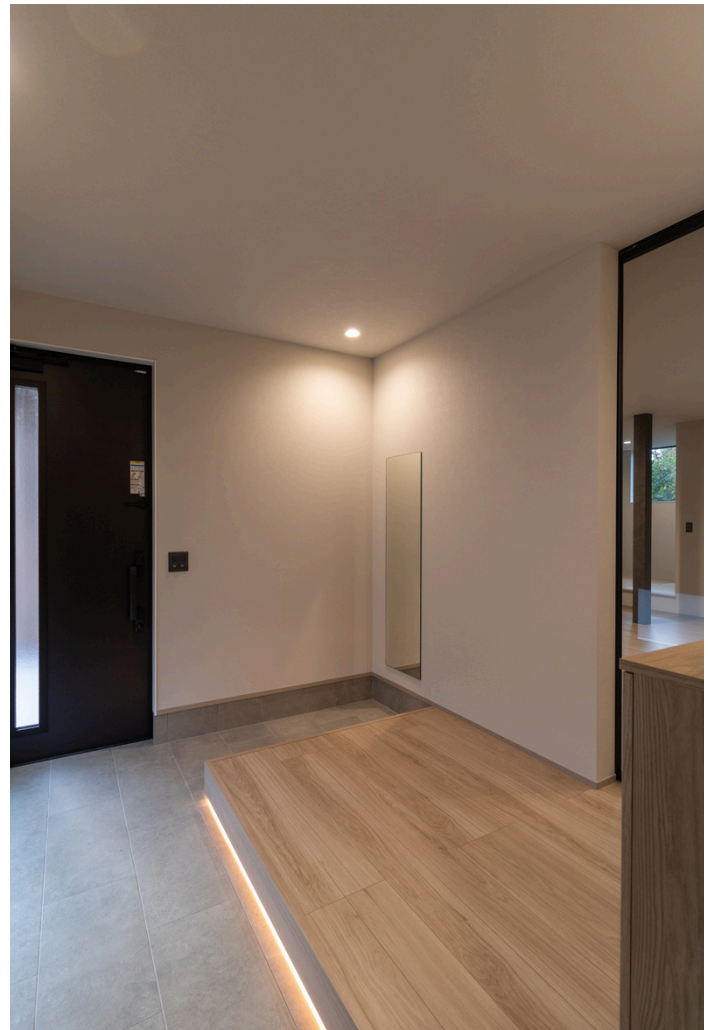
Case 5

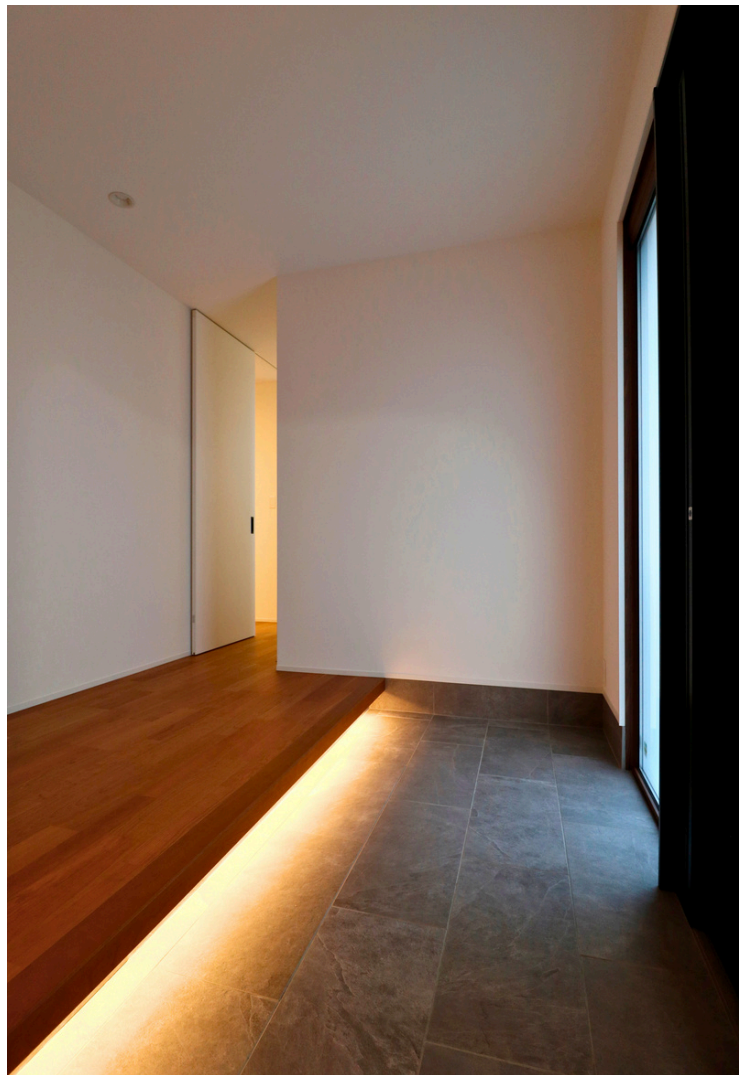
広めに土間を作ったので
子供が遊んだりもできるし
趣味の陶芸を始めたりにして
親子で楽しんでいる。

Case 6

植物や野菜を育てる場所。
飾ったり手入れをしたりする
スペースとして活用。







シンプルな中にも間接照明や好きなカラーを加えれば
自慢したくなるお気に入りの玄関に

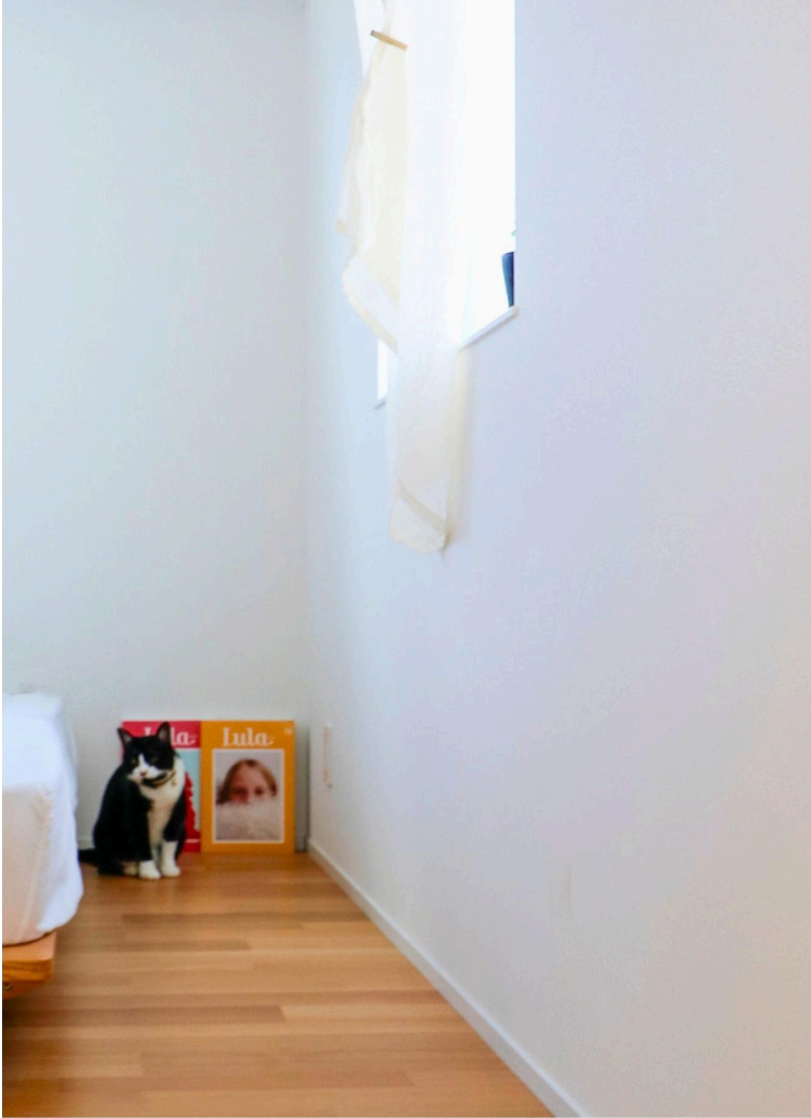


何も言えない家族のために

『お家を買ったらペットを飼いたい』
そうお考えの方もいらっしゃるのではないのでしょうか

ペットは寒い、暑いなど伝えることができません

クラヴィスの家は断熱性・機密性に優れています
人もペットも快適にお過ごし頂くために標準性能を高く設定しています



キャットウォーク

傷のつきにくいフロア材

消臭性能のある商品

通り抜けできるドアetc...

ペットも快適に暮らせる設備も

ご提案させていただきます







照明で変わるお部屋の見え方



Light



お部屋に合わせて



服を選ぶように楽しみたい



MODELHOUSE



モデルハウスは3拠点ございます

詳細確認&ご見学予約はこちら





CLAVIS